

Ниже представлена информация по самостоятельному ремонту дисплея MMI/MMI.

Есть риск повреждения обшивки и вывода из строя дисплея при некорректном демонтаже или работе, если Вы сомневаетесь, доверьтесь профессионалам. Стоимость работы по замене лампы составляет 3000 рублей. Запись по телефону +7(926)211-8111.

Выключаем дисплей автомобиля, путем выключения зажигания, отключать клеммы аккумулятора нет необходимости.



Демонтируем декоративную панель методом отжима с левой нижней стороны, так же для удобства рекомендуется отключить кнопку клемму аварийной остановки.



Выверните болты крепления дисплея MMI и частично извлеките дисплей.



Отключите разъем соединения дисплея с модулем магнитолы и извлеките дисплей.

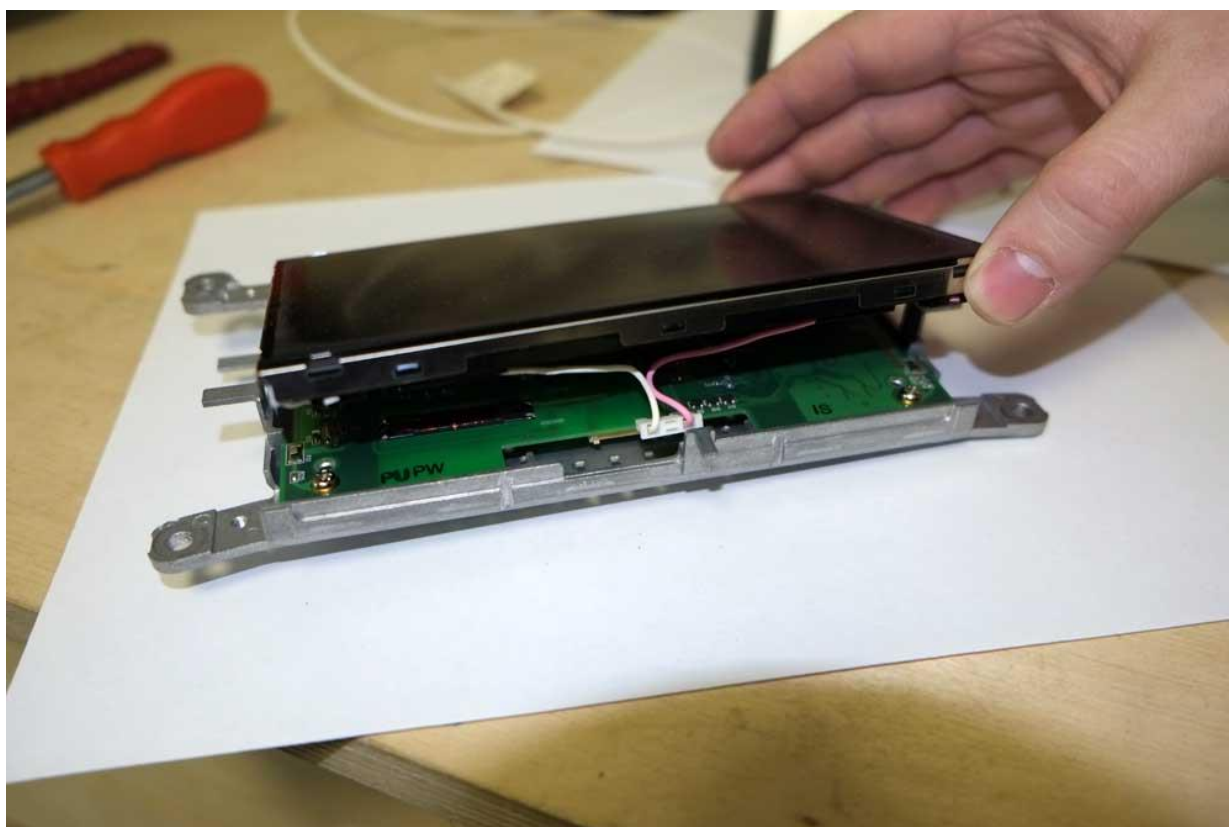


Расположите дисплей в удобном для разбора рабочем месте. Выверните болты крепления и отсоедините рамку дисплея (необходимо отжать два места крепления с одной стороны рамки).



После извлечения рамки, аккуратно отсоедините разъем питания штатной CCFL лампы.





Аккуратно разделите дисплей на две части без демонтажа соединительного шлейфа.



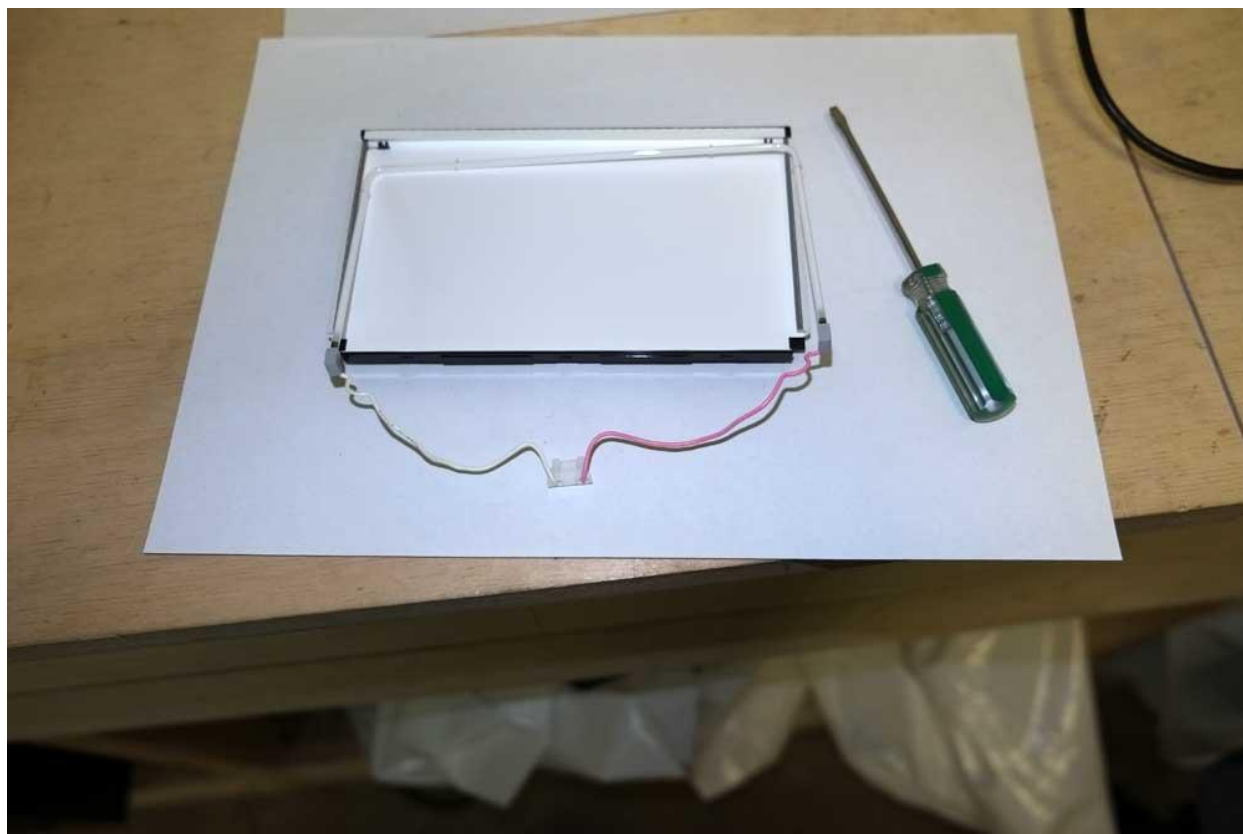
Отгнуть алюминиевые держатели крышки дисплея с двух сторон и извлечь держатель CCFL лампы.



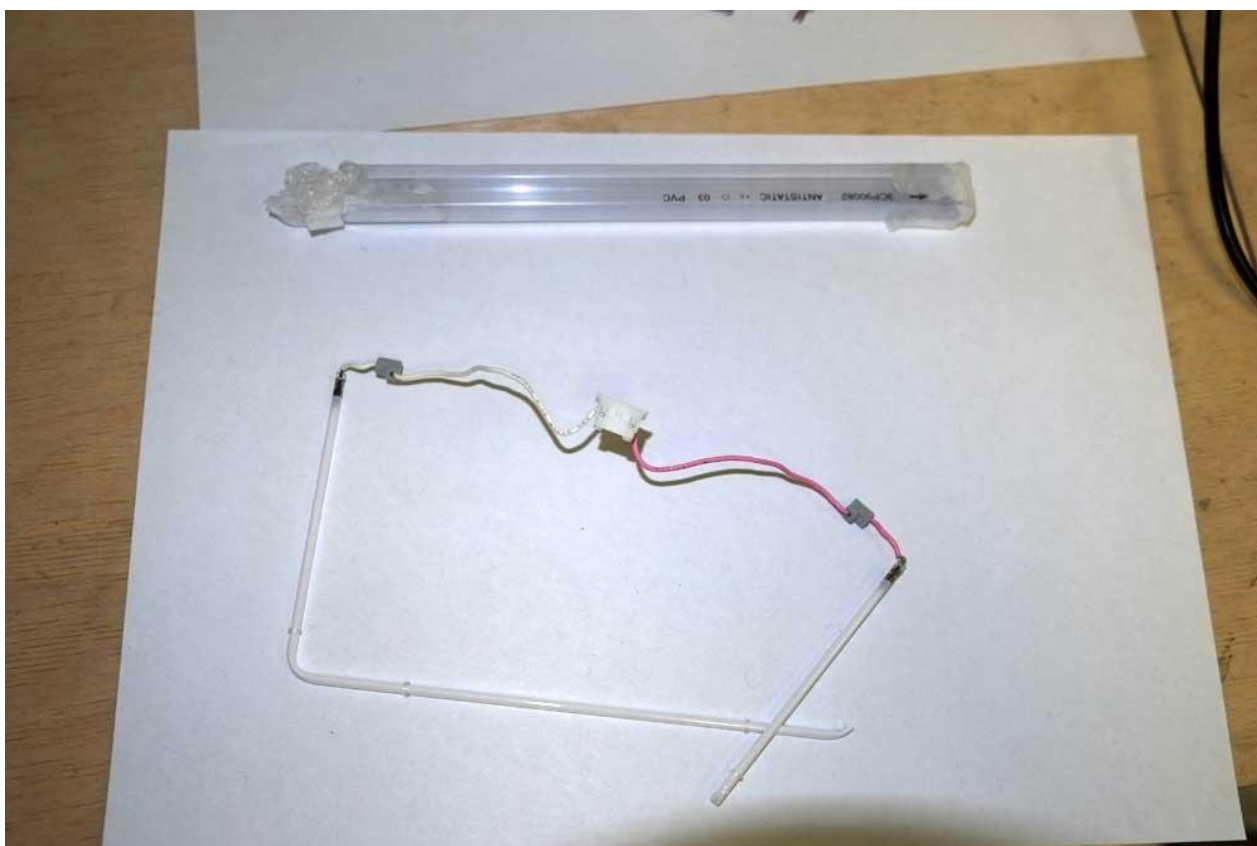
При извлечении сегмента дисплея с держателем CCFL лампы снизу остается стекло, на этом разбор корпуса закончен. Основная часть дисплея откладывается в сторону.



Извлеките неисправную CCFL лампу, аккуратно отгибая края держателя.

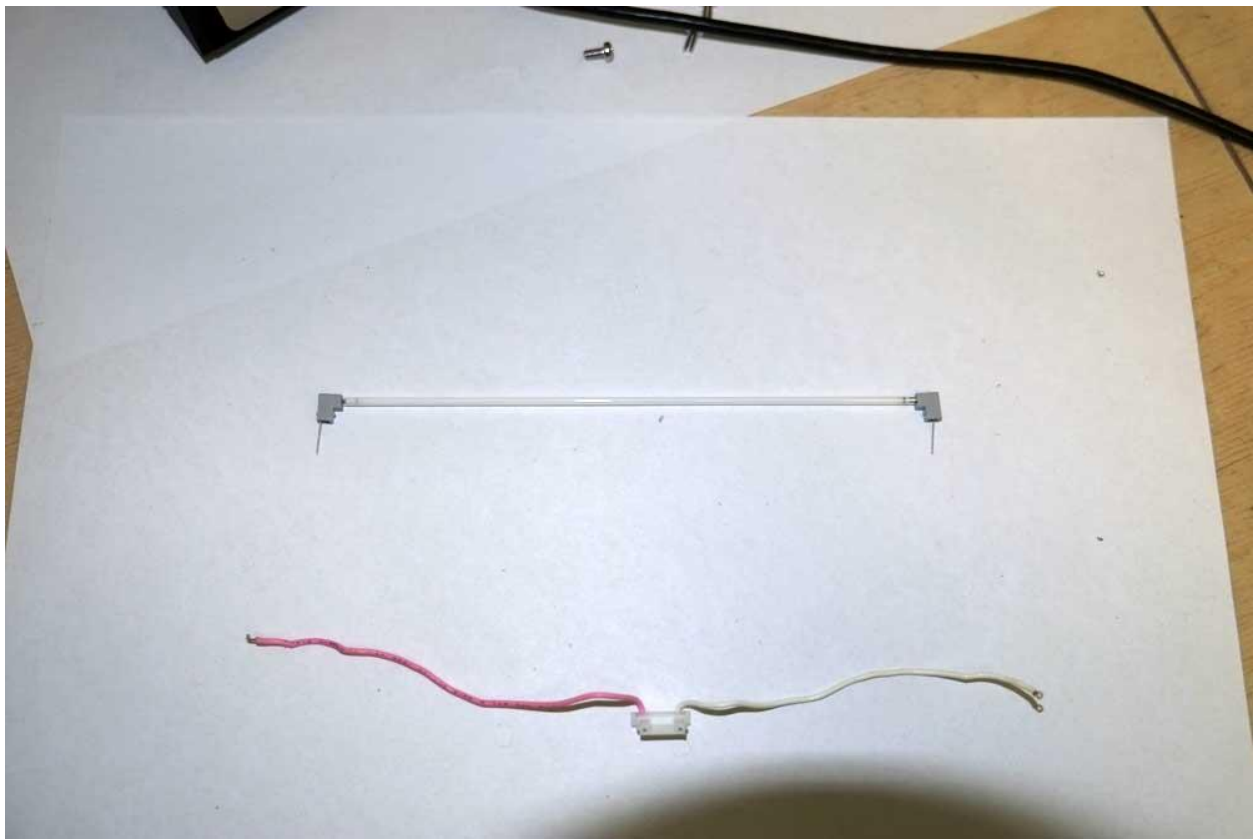


Теперь переходим к отсоединению резиновых уплотнителей, иногда при данных действиях CCFL лампа ломается. Сам провод также нужно отпаять от лампы, поскольку он нам еще понадобится.

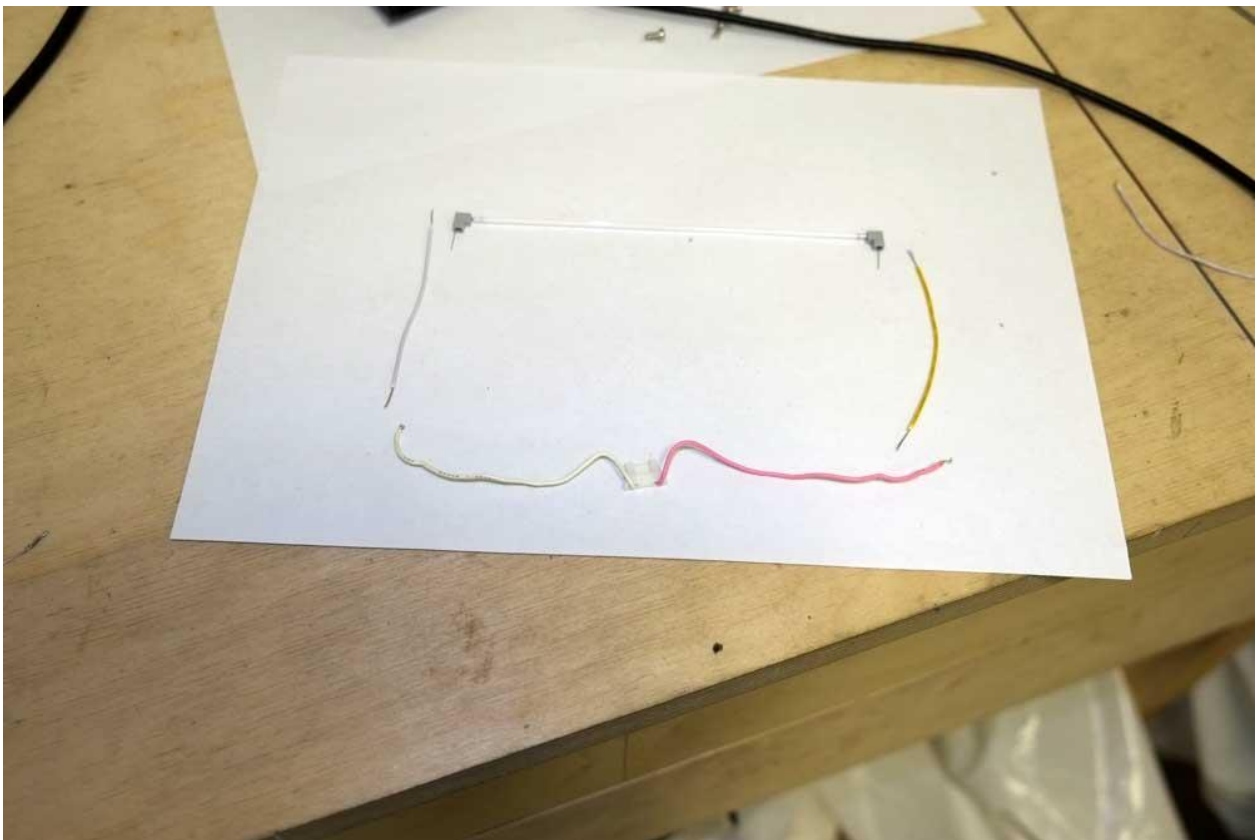


Берем новую CCFL лампу и используем на ней снятые уплотнители для исключения вибрации лампы в держателе и ее надежного крепления.

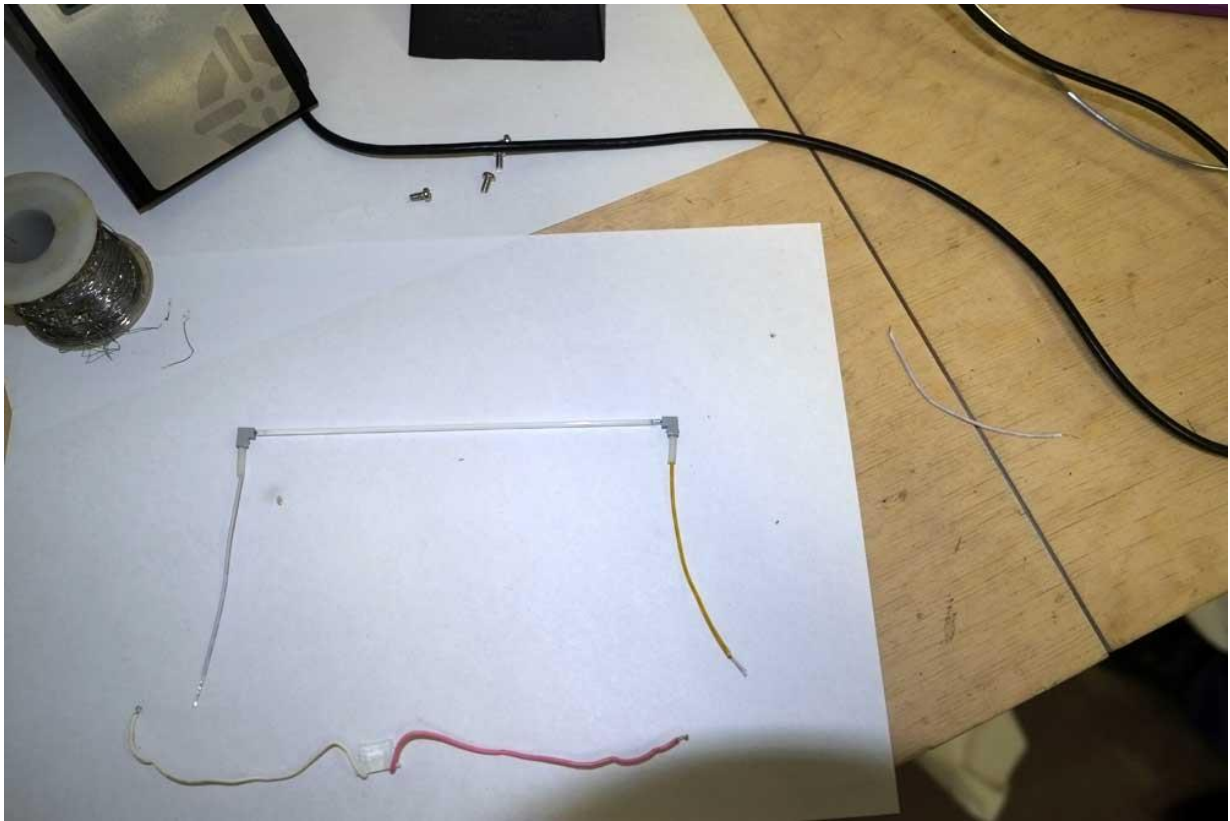




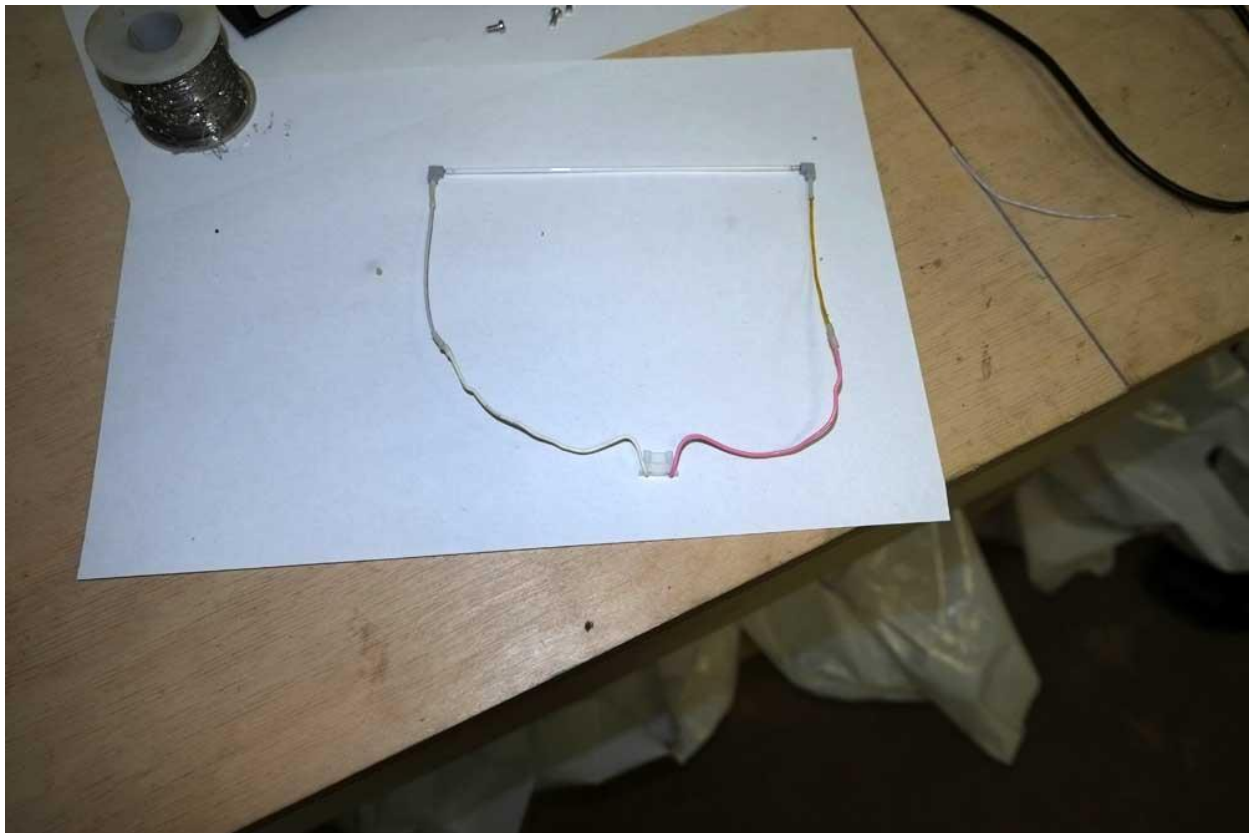
Готовим и производим замер новой проводки взамен неисправной П-образной CCFL лампы.



Производим пайку и усадку кембриков CCFL лампы.

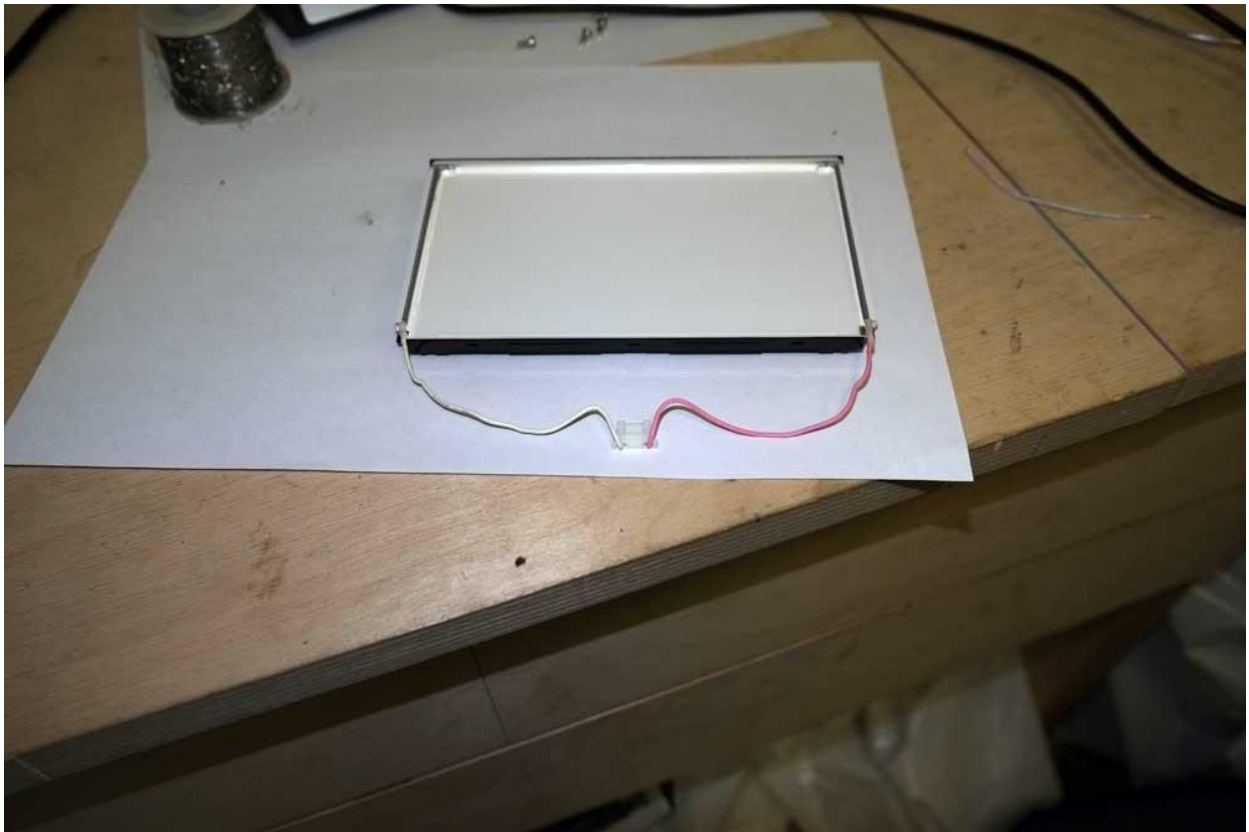


Производим пайку усадку кембриков для штатных проводов дисплея.



Аккуратно размещаем лампу и проводку в CCFL лампы в держателе и производим установку стекла по направляющим.

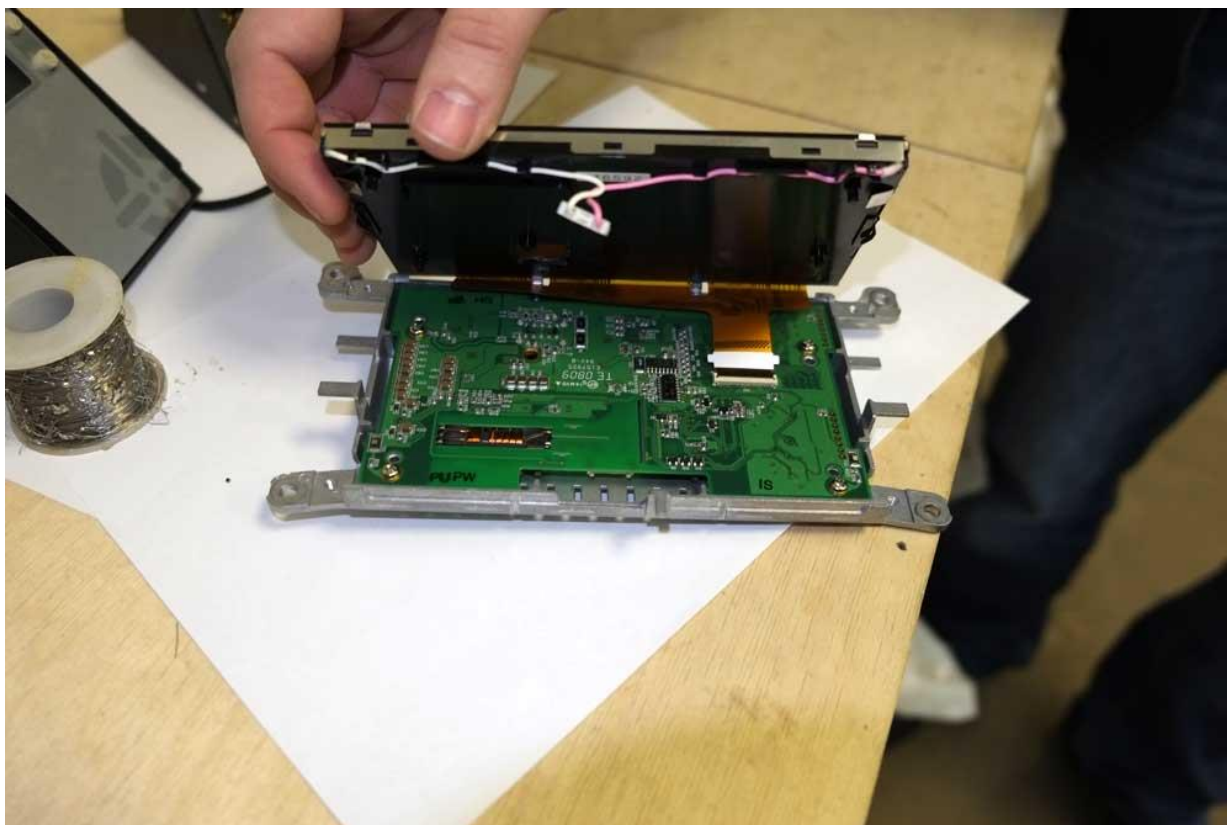




В обратном порядке производим укрепление держателей крышки и укладку питающих проводов.



После укладки питающих проводов производим присоединение разъема питания и закрытие крышки дисплея.



Так выглядит дисплей в закрытом состоянии. Провода не должны мешать при сборке, в противном случае необходимо переделать проводку.



Производим установку рамки и установку винтов ее крепления.



Производим подключение дисплея к разъему.



Проверяем равномерность подсветки и регулировку яркости дисплея со штатных кнопок.





Производим крепление дисплея штатными болтами, момент затяжки болтов 2нм.



Производим подключение разъема кнопки аварийной остановки, и устанавливаем декоративную панель в обратной последовательности.

